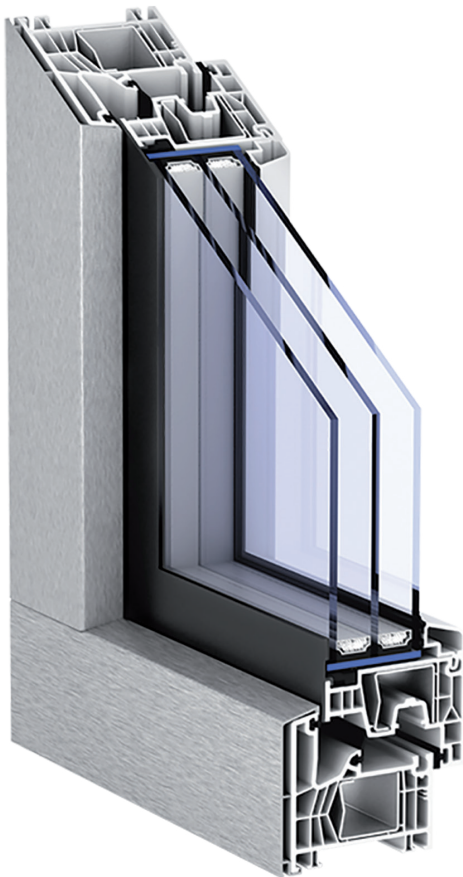


Sistema de Carpintería Mixta

# AluClip Zero

## FICHA TÉCNICA



$U_w =$   
desde **0,87**  
W/m<sup>2</sup>K

$U_f =$   
desde **1,20**  
W/m<sup>2</sup>K

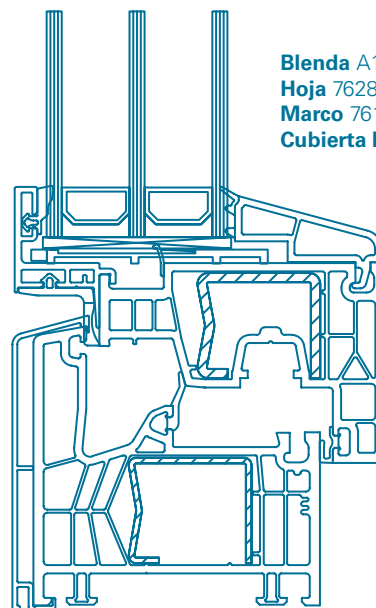
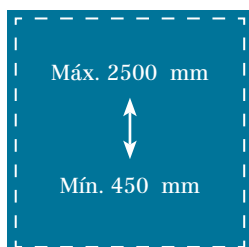
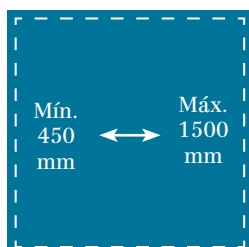
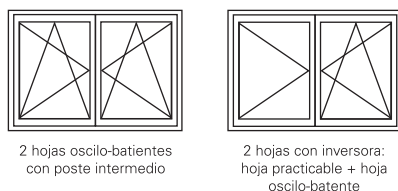
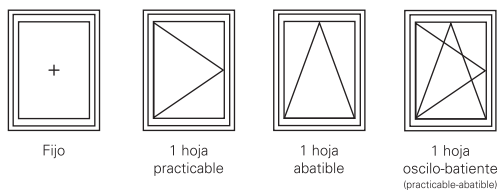


**KÖMMERLING®**

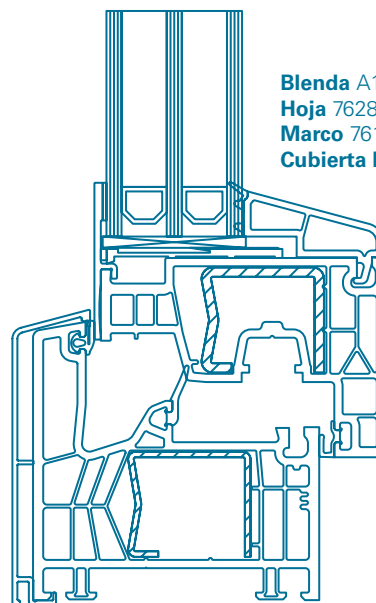
*Sistemas de ventanas*

# DESCRIPCIÓN

- Innovador sistema de carpintería mixta: PVC en el interior y aluminio en el exterior.
- Pertenece a la familia KÖMMERLING76.
- 76 mm de espesor, **6 cámaras de aire estanco** y triple junta central.
- Transmitancia térmica de la carpintería desde  $U_f = 1,2 \text{ W/m}^2\text{K}$ .
- Transmitancia la ventana desde  $U_w = 0,87 \text{ W/m}^2\text{K}$ .
- Reducción acústica de **hasta 48 dB**.
- **Estética visual muy limpia** de líneas rectas.
- Especialmente diseñado para las nuevas demandas de la arquitectura actual.
- Se pueden fabricar cerramientos con AluClip Zero de hasta 2,5 m de altura.
- Canal de herraje estándar con un rebaje que facilita el montaje y estabilidad de las piezas.
- Junquillos con juntas coextrusionadas con cuidada apariencia visual y de fácil limpieza.
- **Innovadora junta en la hoja que reduce los movimientos de aire en la cámara del vidrio**, contribuyendo a la mejora de la transmisión térmica del conjunto.
- Unión de las esquinas soldadas que aumenta la estabilidad mecánica del conjunto.
- Admite **grandes espesores de vidrio** de hasta 56 mm.
- AluClip Zero es la solución ideal para **cualquier gama de color foliado**.
- Diseños del sistema:



**Blenda A180**  
**Hoja 76282**  
**Marco 76171**  
**Cubierta Marco A033**



**Blenda A195**  
**Hoja 76282**  
**Marco 76171**  
**Cubierta Marco A033**

# DETALLES DE LAS HOJAS

## Solución Enrasada

HOJA A180

Permite acristalamiento de hasta 56 mm.

Destaca por la sencillez de líneas rectas.



## Solución Semi-enrasada

HOJA A181

Permite acristalamiento de hasta 50 mm.

Destaca la simetría de las líneas y acabados entre los diferentes perfiles.



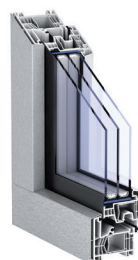
## Solución Todo vidrio

HOJA A195

Permite acristalamiento de hasta 50 mm.

Geometría de hoja retranqueada "Todo vidrio."

El perfil A195 se puede hacer en negro o en el mismo acabado del marco. Con el acabado en negro se consigue la estética de Todo vidrio.



# ENSAYOS

Prestaciones térmicas	$U_w$ desde 0,87 W/m <sup>2</sup> K*
	$U_i$ desde 1,20 W/m <sup>2</sup> K
Reducción acústica	48 (-1,-4)**
Resistencia al viento	Hasta C5
Permeabilidad al aire	Clase 4
Estanqueidad al agua	9Δ***
Seguridad	Hasta RC2 (WK 2)

\*Ventana calculada 1 hoja 1230x1480 mm con triple acristalamiento

$U_g = 0,6$  W/m<sup>2</sup>K e intercalario aislante  $P_{sig} = 0,032$  W/mK

\*\* Vidrio 12VSGS/12/6/12 /BVGSI

\*\*\*Valores  $E_{max}$  posibles en función de dimensiones y tipo de apertura.

# M A T E R I A P R I M A

Los productos KÖMMERLING están fabricados con Kömalit Z, formulación propia. Los perfiles se obtienen mediante extrusión y el control de fabricación permanente asegura la calidad y la precisión de formas.

®Kömalit Z	DIN EN ISO 1163	Blanco y color PVC-U, E, 082 - 50 - T 28, similar al RAL 9016
Densidad	DIN EN ISO 1183	1,45 g/cm <sup>3</sup>
Resistencia al impacto hasta -40°C	DIN 53453 (varilla normal pequeña)	Sin rotura
Deformación al impacto (para clima normal de 23 °C )	DIN EN ISO 179 (Ensayo 1fc)	≥40 kJ/m <sup>2</sup>
Resistencia a la penetración de bola (30 segundos)	DIN ISO 239	100 N/mm <sup>2</sup>
Dureza a la penetración de bola	DIN EN ISO 527	≥40 N/mm <sup>2</sup>
Módulo de elasticidad en tracción (Módulo E)	DIN EN ISO 527	≥2500 N/mm <sup>2</sup>
Temperatura de reblandecimiento Vicat Estabilidad dimensional al calor - Vicat VST/B (medido en aceite) - ISO R 75/A (medido en aceite)	DIN ISO 306 DIN 53461	≥80 °C ≥69 °C
Coefficiente de dilatación lineal -30°C hasta +50°C		0,8 x10 <sup>-4</sup> K <sup>-1</sup>
Conductividad térmica	DIN 52612	0,16 W/mK <sup>2</sup>
Resistencia específica a la transmisión	DIN VBE 0303 T3	10 <sup>16</sup> Ω cm
Constante relativa a la dielectricidad	DIN 53483	3,3 a 50 Hz 2,9 a 106 Hz
Comportamiento ante el fuego	DIN 4102	Difícilmente inflamable, autoextinguible.
Estabilidad ante los agentes atmosféricos	DIN ISO 105-A03	Después de 12 GJ/m <sup>2</sup> ( <b>climas cálidos RAL-GZ 716/1 (S)</b> ) de exposición, valor inferior a grado 3 de la escala de grises.
Resistencia a los agentes atmosféricos		Después de 12 GJ/m <sup>2</sup> ( <b>climas cálidos RAL-GZ 716/1 (S)</b> ) de exposición, la disminución de la resistencia al impacto es <30% ó >28 KJ/m <sup>2</sup> .
Comportamiento fisiológico		Inerte, Neutro. Su estabilidad a la intemperie, así como su resistencia ante los agentes químicos y al pudrimiento, garantizan que su manipulación no imponga riesgo para la salud ni para el medio ambiente.
Limpieza y mantenimiento		Se recomienda el uso de Koraclean (blanco o color) o en su defecto agua y un jabón sin disolventes o abrasivos. Engrase de los herrajes una vez al año.

# GARANTÍA

## Garantía de los perfiles KÖMMERLING:

Los perfiles KÖMMERLING tienen una garantía de 10 años en:

- La resistencia al impacto.
- Las dimensiones de los perfiles en función de las tolerancias permitidas.

Los elaboradores de nuestros sistemas fabrican las ventanas siguiendo nuestras directrices de elaboración.

## Garantías de color:

- Los acabados en blanco natural tienen una garantía de 10 años en la Estabilidad del color.
- Los acabados foliados tienen una garantía de 10 años en la Estabilidad del color.



# SELLOS DE CALIDAD

Profine Iberia (compañía a la que pertenece la marca KÖMMERLING), dispone del sello de AENOR de **Empresa Registrada**.

Asimismo, cuenta con el sello de Gestión Ambiental **UNE-EN ISO 14001** de **AENOR** y con el certificado de Gestión Energética **ISO 50001** de **TÜV Rheinland**.



## Compromiso medioambiental

Los perfiles KÖMMERLING llevan el sello **greenline**<sup>®</sup> que certifica su excelente balance ecológico basado en tres pilares:

- Formulación libre de metales pesados como el plomo.
- Material 100% reciclable.
- Optimización del consumo de energía en todo su ciclo de vida, contribuyendo a la reducción de emisiones de CO<sub>2</sub>.



El presente documento es de carácter informativo y certifica las prestaciones de la ventana de acuerdo con los criterios del Mercado CE establecidos por la Unión Europea. Este documento no constituye un certificado de garantía, el cual debe solicitarse por los cauces habituales establecidos por la marca KÖMMERLING.

Documento revisado en febrero de 2019

**SISTEMAS KÖMMERLING**  
Profine Iberia, S.A.Unipersonal